



武豊町 接続タクシー

ご自宅と
ご自宅から最寄りのバス停留所を
接続するサービスです



コミュニティバスを
利用したいけれど、バス停まで
遠くて生活の足がない…
こんな時おまかせください!



最寄りの
バス
停留所

あなた
の
ご自宅

接続タクシー事前予約電話番号

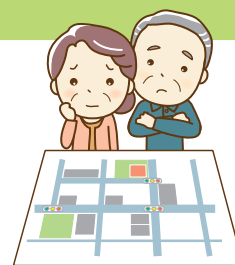
安全タクシー株式会社 TEL.0569-21-0685
名鉄知多タクシー株式会社 TEL.0569-37-1112



本制度は、一般のタクシーと異なるサービスです 詳しくは裏面もご覧ください

目的

コミュニティバスを利用したいけれど、バス停まで遠くて生活の足がないなどの問題解消を目的に、武豊町コミュニティバスを補完する移動サービスとして実施しています。片道のみでの利用や、コミュニティバス停留所到着後にバスを利用しない場合でも利用が可能となっております。



事前の利用登録方法

利用対象者 町内に住所を有している人

必要なもの 身分証明書（運転免許証、保険証等）

登録の流れ ① 身分証明書を持参し、役場防災交通課へ

② 定められた申請書に記入

③ 発行された「接続タクシー登録証」をお受け取りください

運行時間



午前8時から午後6時まで

※混雑時などは配車できない場合がありますので、ご了承ください。

※朝・夕は配車が難しい時間帯となりますので、昼間のご予約を推奨しますが、事前予約の際にご確認ください。

運賃

タクシーメーター料金から町負担額400円を引いた**残りの金額**

○ただし、以下の人は**無料対象**

- ・武豊町コミュニティバス接続タクシー 無料乗車券所有者
- ・障がい者手帳所有者
- ・未就学児

※上記のいずれかの人と同乗される人も無料で利用することができます。

※運賃のお支払い例は下記をご覧ください。

お支払い例

例えば…

メーター料金:1,100円

無料乗車券
所有のため



無料

自己負担無し

例えば…

メーター料金:950円

未就学児が
同乗のため

自己負担無し

例えば…

メーター料金:850円

町負担額
400円を
引いた額

450円を自己負担

利用方法

利用したい時刻の30分前までに電話による事前予約が必要です

ご利用の流れ

① 電話予約（利用したい旨、登録証に記載の**会員番号**を伝える）

安全タクシー株式会社 TEL.0569-21-0685

名鉄知多タクシー株式会社 TEL.0569-37-1112

② 内容を伝える（利用希望時間・場所等を伝える）

③ タクシーに乗る（案内された時間・場所で乗車し、運転手に登録証を提示）



ご注意

・途中の立ち寄りなど利用可能範囲以外の移動はできません。

・急なキャンセルや待機する等の料金が加算される行為はご遠慮ください。

・悪質な利用をされる場合は、登録証を返還していただきますので、ご了承ください。